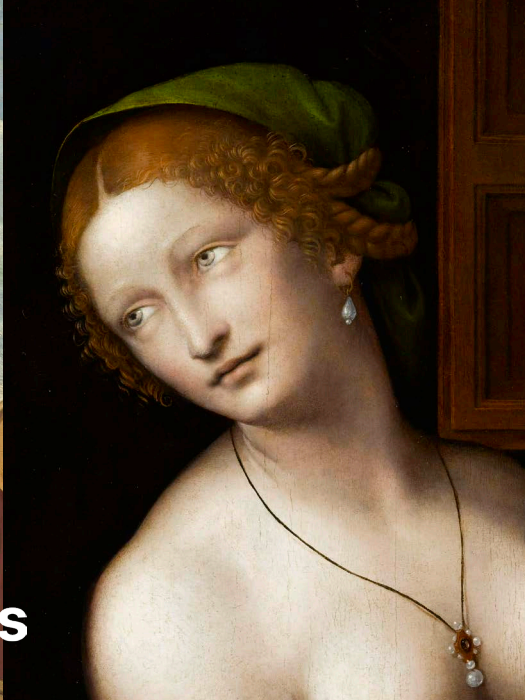




**musée des
beaux-arts
de Tours**



Communiqué



Marinus Van Reymerswaele (d'après), 1^{ère} moitié du 16^e s.
Le banquier et sa femme
Huile sur bois.
Musée des Beaux-arts de Valenciennes © Musée des Beaux-Arts de Valenciennes, Thomas Douvry



Lucas de Leyde (d'après), fin 16^e s - début 17^e s
La Tireuse de cartes
Huile sur bois.
Issy-les-Moulineaux, musée français de la Carte à jouer (dépôt Musée d'arts de Nantes) © Musée d'arts de Nantes, Cécile Clos



Anonyme, France (Paris?), vers 1420-1430
Coffret : scènes courtoises
Os, bois, métal, parchemin peint
Paris, musée du Louvre © RMN-Grand Palais (musée du Louvre) / Martine Beck-Coppola

Le Sceptre & la Quenouille

Être femme entre Moyen Âge et Renaissance

8 mars > 17 juin 2024

Une exposition réalisée en partenariat avec
la Bibliothèque nationale de France,

et la participation exceptionnelle
du musée du Louvre
et du musée national de la Renaissance – château d'Écouen

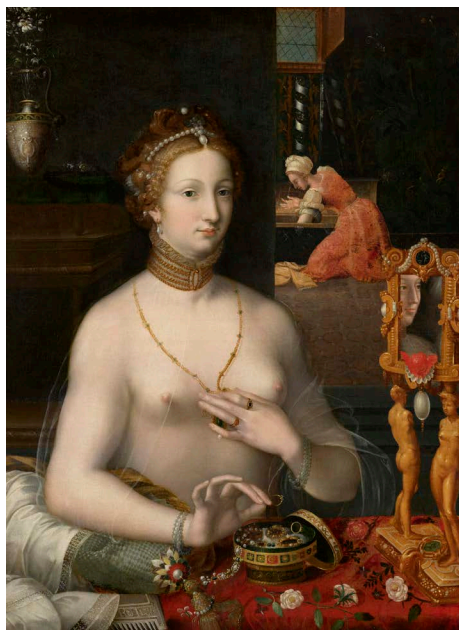
Le musée des Beaux-arts de Tours présentera du 8 mars au 17 juin 2024 une exposition exceptionnelle consacrée aux femmes entre la fin du Moyen Âge et la Renaissance, en France et en Europe du Nord.

Plus d'une centaine d'œuvres majeures - peintures, sculptures, manuscrits, estampes, objets du quotidien - issues des plus grands musées, sont rassemblées pour **mettre en lumière la place, le rôle et l'image des femmes dans la société des 15^e et 16^e siècles.**

Cette exposition s'appuie sur les avancées historiques des dernières décennies, ainsi que sur le travail d'un comité scientifique rassemblant d'éminents spécialistes du sujet. Toutes les femmes trouvent leur place au cœur de cette exposition : princesses, nobles et bourgeoises, commerçantes et paysannes, riches et pauvres, heureuses et malheureuses, au pouvoir ou au travail, épouses ou veuves, réelles ou imaginaires. Ce tableau remet en cause les clichés et les idées reçues. Il propose un regard nouveau sur les femmes des époques médiévale et moderne, abordées dans toute leur profondeur, et offre une remise en perspective historique à un enjeu majeur de nos sociétés contemporaines.



Herman Van der Mast, (attribué à), 1577
Portrait de famille
 Huile sur bois.
 Le Puy-en-Velay, musée Crozatier © Luc Olivier



Anonyme, d'après François Clouet, fin du 16^e siècle
Femme à sa toilette
 Huile sur toile.
 Musée des Beaux-Arts de Dijon © /François Jay



France, vers 1570-1580
Miroir avec allégorie de la Prudence
 Cuivre doré
 Musée national de la Renaissance - château d'Écouen
 © RMN-Grand Palais / Gérard Blot

L'exposition bénéficie du soutien des plus grandes institutions patrimoniales françaises : la Bibliothèque nationale de France, le musée du Louvre et le musée national de la Renaissance – château d'Écouen ont accordé à ce projet leur participation exceptionnelle. Le musée de Cluny - musée national du Moyen Âge, le château de Versailles ; mais aussi, notamment, les châteaux de Saumur et Langeais, les musées de Dijon, Grenoble, Lille, Orléans, Reims, Rennes ou Valenciennes, ont également confié au musée des Beaux-arts de Tours des œuvres d'exception.

Ainsi, plus de dix ans après l'exposition *Tours 1500. Capitale des arts*, le musée des Beaux-arts renoue avec cette période fondamentale qu'est la Renaissance pour l'histoire de la ville et de sa région.

Commissariat de l'exposition :

Elsa Gomez, conservatrice du patrimoine au musée des Beaux-arts de Tours

Aubrée David-Chapy, agrégée et docteure en histoire moderne



La Force. Fragment de tapisserie, vers 1500
 Laine et soie.
 Fondation Jacques Siegfried – Institut de France,
 château de Langeais, Langeais, © cliché Dominique
 Couineau



Pieter Aertsen (attribué à), vers 1550
Fermière ou Laitière
 Huile sur bois.
 Lille, Musée des Beaux-Arts / en dépôt au musée de
 l'Hospice Comtesse © RMN-Grand Palais / Stéphane
 Maréchalle

Musée des Beaux-Arts
 18, place François-Sicard / 37000 Tours
www.mba.tours.fr / www.tours.fr

Le musée est ouvert tous les jours, sauf le mardi
 Lundi : 9h30 > 18h / Mercredi > dimanche : 9h > 18h
 Fermé le 1^{er} janvier, 1^{er} mai, 14 juillet, 1^{er} et 11 novembre,
 25 décembre

Plein tarif : 8,40 €. Le ticket est valable pour la journée
 Demi-tarif : 4,20 €
 Gratuit jusqu'à 26 ans

(BnF) Bibliothèque nationale de France

LOUVRE

MUSEE NATIONAL DE LA RENAISSANCE

A B M

Contact presse

Éric Garin, chargé de communication
e.garin@ville-tours.fr / 02 42 88 05 74

VILLE DE
TOURS